

Case 1: Sabesp



Cliente: Cia Saneamento Basico do Estado de São Paulo - SABESP

Projeto: Telefonia IP Alcatel-Lucent

Parceiro no Projeto

Alcatel-Lucent

Sobre a Sabesp

A Sabesp é uma empresa de economia mista responsável pelo fornecimento de água, coleta e tratamento de esgotos de 364 municípios do Estado de São Paulo.

Desde 2002 a Sabesp possui ações negociadas nas Bolsas de Valores de São Paulo e Nova Iorque.

Em número de clientes, pode ser considerada como uma das maiores empresas de saneamento do mundo. São 27,1 milhões de pessoas atendidas, quase duas vezes a população da Bélgica.

Para oferecer serviços de qualidade, mantém uma gigantesca estrutura e nos últimos cinco anos investiu aproximadamente R\$ 5 bilhões.



Sobre o Projeto

Necessidade

Formar uma rede de Telefonia Homogênea capaz de permitir a gestão centralizada das ligações telefônicas, padronizar os serviços de voz e realizar chamadas a custo zero entre suas unidades.

Desafios

- Realizar o projeto em fases
- Causar o mínimo impacto para o usuário
- Realizar a migração sem paralisar as operações de atendimento
- Sites instalados em regiões carentes de links confiáveis
- Grande número de funcionários em trânsito
- Adotar uma solução híbrida, escalonável e com tecnologia NGN (Next Generation Network)
- Redução de custos com telefonia (DDD, local, DDI e móvel)

Solução

- Plataforma Alcatel-Lucent OmniPCX Enterprise
- Ambiente TCP/IP
- Arquitetura do tipo Call Server (Servidor de Chamadas) x Media Gateway (Centrais Periféricas)
- Tecnologia NGN - Pabx integrado a VLAN / WLAN
- Agenda telefônica centralizada
- Interligação entre os sites via Rede MPLS
- Roteamento inteligente de chamadas inter grupos
- Correio de Voz Unificado
- Gestão de Alarmes e Configuração centralizadas no Call Server
- SLA (Service Level Agreement) que define os prazos de atendimento máximos para restabelecimento operacional dos sistemas em casos de pane



Resumo

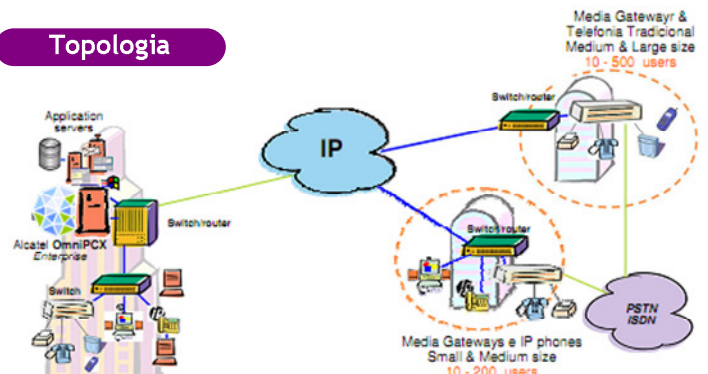
Ao longo dos processos licitatórios para modernização da rede de Telefonia da Sabesp, a IBITEC foi vencedora em 9 processos de licitação pública no qual sempre participou com solução baseada na plataforma Alcatel-Lucent OmniPCX Enterprise.

Hoje a IBITEC possui uma planta composta por 73 equipamentos PABX instalados nos sites da Sabesp distribuídos pela Capital e também no interior do Estado de São Paulo. Ao total, atendemos hoje mais de 7.000 usuários de telefonia

São 9 sites Concentradores de Chamadas (Call Server) instalados nas sedes das Unidades de Negócios da Sabesp que atendem as suas respectivas unidades operacionais dentro de sua área de atuação.

Com a adoção da tecnologia NGN da Alcatel-Lucent, hoje a as localidades que contam com esta tecnologia possuem total transparência nas ligações entre sites (ramal-a-ramal) bem como administração centralizada nos Call Servers. A integração entre os sites é feita através do protocolo de rede H.323 ABC que permite ao usuário logar-se num terminal telefônico qualquer dentro da rede Alcatel-Lucent através de ID e Senha para poder acessar todas as suas permissões de telefonia, esteja ele em qualquer um dos sites atendidos pela IBITEC.

Topologia



Contato:

IBITEC Telecomunicações Ltda
 São Paulo - SP
 F. +55 11 2628-1799
 E. comercial@ibitec.com.br
 H. www.ibitec.com.br